



KÕRVEKÜLA LASTEAED PÄIKESERATAS
ARENGUKAVA 2016 - 2018

SISUKORD

1. SISSEJUHATUS	3
2. ÜLDANDMED	4
3.LASTEIA LÜHIKIRJELDUS JA ERIPÄRA	7
4. ÜLEVAADE LASTEIA TUGEVUSTEST.....	9
5. LASTEIA VISIOON, MISSIOON JA VÄÄRTUSED	11
6. LASTEIA PÕHISUUNAD JA PRIORITEEDID (2016-2018)	12
7. ARENGUKAVA UUENDAMISE KORD	13
8.TEGEVUSKAVA KOLMEKS AASTAKS.....	14

1. SISSEJUHATUS

Kõrveküla lasteaed Päikeseratas arengukava on dokument, mis määrab kindlaks lasteaia arendustegevuse põhisuunad ja valdkonnad aastateks 2016-2018. Arengukavas on esitatud kolmeks aastaks lasteaia üldeesmärk, prioriteetid, tegevuskava ning arengukava uuendamise kord.

Kõrveküla lasteaed Päikeseratas arengukava lähtub eelmise arengukava (2013 – 2015) analüüsist, 2011 - 2014 sisehindamise aruande tulemustest, 2011 – 2014 lastevanemate ja personali rahuloluuuringute võrdlevast analüüsist, õppeaastate analüüsides, õpetajate eneseanalüüsides ja arenguveestluste kokkuvõtetest.

Kõrveküla lasteaed Päikeseratas sisehindamise aluseks on asutuse arengukavas seatud mõõdetavad eesmärgid ja planeeritud tegevused. Tulemusi hinnatakse nii ühe kui ka kolme õppeaasta lõikes. Pikema perioodi hindamine toob välja asutuse arengutrendid – lasteaia tugevused ja arendamist vajavad valdkonnad.

Lasteaia tegevuse planeerimine ja hindamine toimub järgnevates valdkondades:

- ☀ Eestvedamine ja juhtimine.
- ☀ Personalijuhtimine.
- ☀ Koostöö huvigruppidega.
- ☀ Ressursside juhtimine.
- ☀ Õppe- ja kasvatusprotsess.

Arengukava koostamine toimus demokraatliku protsessina, kuhu kaasati lasteaia personal, lapsevanemad ja lasteaia hoolekogu. Meetoditena kasutati küsimustikke, ajurünnakuid, grupitööd ning suulisi vestlusi (arenguveestlused töötajate ja lapsevanematega).

Sisehindamistulemuste analüüsi käigus hinnati lasteaia tugevusi, määrati parendustegevused ja prioriteetid järgmiseks hindamisperioodiks.

2. ÜLDANDMED

Kõrveküla lasteaed Päikeseratas

Lasteaia tn 4, Kõrveküla, Tartu vald 60512

Registrikood: 75010565

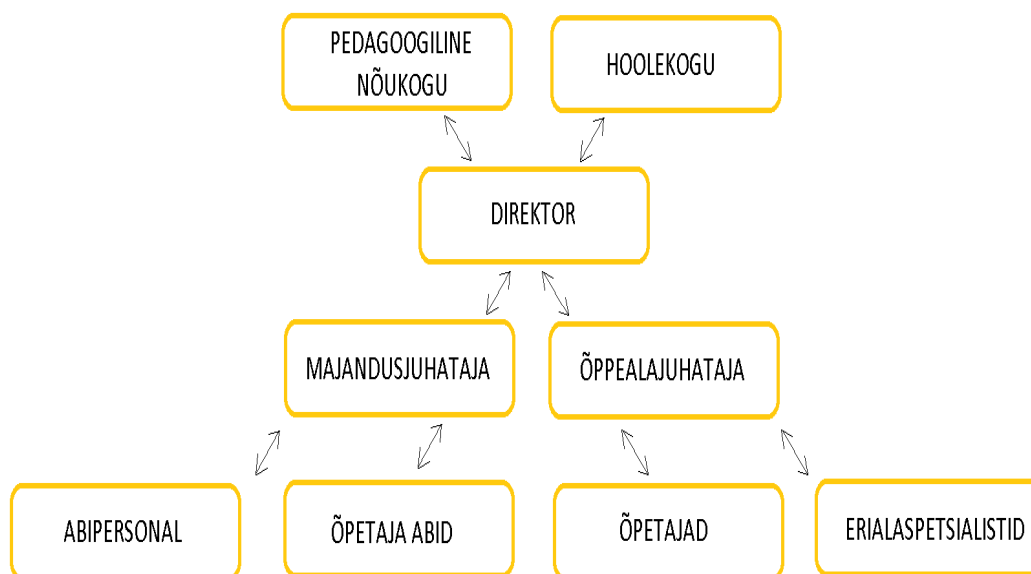
Üldpind: peamaja 2448 m², moodulmaja 459 m²

Tel: 737 0357; mob:5072703

Email: info@korvela.edu.ee

Kõrveküla lasteaed Päikeseratas on Tartu valla koolieelne lasteasutus, mis asub Kõrveküla alevikus. Lasteaed töötab 11-tunnise tööpäevaga 5 päeva nädalas kell 7.00 - 18.00.

Lasteaeda juhib direktor koostöös pedagoogilise nõukoguga.



Joonis 1. Kõrveküla lasteaed Päikeseratas organisatsioonistruktuur

2.1.Kõrveküla lasteaed Päikeseratas ametikohad

Tabel 1. Ametikohad

Direktor	1,0
Õppealajuhataja	1,0
Majandusjuhataja	1,0
Logopeed	2,0
Eripedagoog	0,5
Tervishoiutöötaja	0,5
Muusikaõpetaja	2,0
Liikumisõpetaja	1,5
Ujumistreener	0,5
Õpetaja	20,0
Õpetaja abi	10,0
Kokk	2,0
Söögitoa perenaine	1,0
Maja perenaine	1,5
Raadi Lapsehoiu infojuht	1,0
Lapsehoidja	25,0

KOKKU: 70,5

2.2. Kõrveküla lasteaed Päikeseratas on täidetud kõik pedagoogilist haridust nõudvad ametikohad

Tabel 2. Pedagoogide haridustase ja ametijärgud

haridustase	noorempedagoog	pedagoog	vanempedagoog
kõrgem	0	19	1
keskeri	0	4	0
ametijärguta	0	3	0
	0	26	1

2.3. Laste vanuserühmad

Tabel 3. Vanuserühmad

	2015/2016	2016/2017	2017/2018	2018/2019
1-2.aastased	0	0	0	0
2-3.aastased	0	0	0	0
4-7.aastased	2	2	1	1
3-4. aastased	2	1	0	0
4-5.aastased	2	3	3	3
5-6.aastased	2	2	3	3
6-7.aastased	2	2	3	3

2.4. Laste prognoositav liikumine

Tabel 4.Laste liikumine

	Kooli läheb sügisel	Saame võtta uusi lapsi				Lapsehoidu jääb lasteaiakoha ootele	Kokku lapsi lasteaias
		3-4.a.	4-5.a.	5-6.a.	6-7.a.		
2016	59	24	35	0	0	54	237
2017	67	0	58	3	6	84	224
2018	69	0	72	0	0	65	240

3.LASTEIAIA LÜHIKIRJELDUS JA ERIPÄRA

Kõrveküla lasteaed on ehitatud 1970.a tüüpprojekti järgi. Lasteaed loodi majanditevahelise ööpäevaringse neljarühmalise lasteaiana 90-le lapsele.

2008. - 2009.a. toimus lasteaia vana hoone renoveerimine ja uue ehitamine, mille tulemusel sai Kõrveküla lasteaed Päikeseratas seitsmerühmaliseks lasteaiaks.

Alates 01.septembrist 2013.a. lisandus lasteaiale kolm rühma, mis asuvad lasteaia territooriumil, firmalt Cramo renditud moodulmajas.

Kõrveküla lasteaed Päikeseratas on 10-rühmaline lasteaed, kus on kohti 240 lapsele.

Alates 01.septembrist 2008.a osutab Kõrveküla lasteaed Päikeseratas lapsehoiuteenust Tartu vallas, Vahi alevikus, Pärna alleel asuvates kortermaja ruumides. Käesolevaga tegutseb Raadi lapsehoius kokku kaheksa 1,5 - 3 aastaste laste rühma. Sellega seoses ei ole Tartu vallas söimekohtade puudust. Tartu vallas on probleemiks endiselt lasteaiakohtade puudus (alates 4.eluaastast). Lasteaiakoha järjekorra analüüsist selgub, et vajadus on uue lasteaia ehitamiseks Vahi alevikku.

Lasteaia eripäradeks on:

- ☀ looduskasvatus;
- ☀ kujundus ja lapsekesksus;
- ☀ huvitegevusena pakutav ujumise algõpetus, mida lapsed saavad 1-2 korda nädalas.

Peame oluliseks, et laps saab jälgida looduses toimuvaid muutusi talle tuttavate objektide kaudu, nende loomulikus keskkonnas. Selleks on lasteaia õuealale loodud õppe- ja mängukeskkond (looduspesad, õuekoda, märgistatud infotahvlid), kus on võimalus tutvuda eheda loodusega, mis seda piirkonda iseloomustab. Seoste tekkimiseks on õuealal võimalik kasutada erinevaid aktiivõppe meetodeid. Paremaks looduse mitmekesisuse mõistmiseks on loodud võimalused õppekäikudeks nii lasteaia lähiümbrusesse kui ka kaugemale. Rühmade eripäraks on rühmanimest tulenev kujundus. Hoolikalt planeeritud keskkond julgustab last arvamust avaldama, algatama ja looma. Õpetajad on loonud lastele nende arengut arvestava ja soodustava keskkonna ning täiendavad seda pidevalt nende arenguks ja õppimiseks vajalike

vahenditega. Õpetajate ülesanne on püstitada sobivad eesmärgid igale lapsele ja kogu rühmale. Eesmärgid vastavad laste huvidele, arvestavad nende tugevaid külgi ja vajadusi, säilitades samal ajal loomuliku uudishimu ja loova ühismängu.

4. ÜLEVAADE LASTEAIA TUGEVUSTEST

4.1. Eestvedamine ja juhtimine

- ☀ toimivate väärtuste kujunemine;
- ☀ lasteaial on hea maine;
- ☀ kaasav juhtimine tagab ohutu ja turvalise keskkonna nii lastele kui töötajatele;
- ☀ lasteaia eripära kujunemine.

4.2. Personali juhtimine

- ☀ töötajate arenguestlused (individuaalsed, meeskondlikud);
- ☀ toimivad infotunnid ja info vahetus;
- ☀ toimivad töögrupid;
- ☀ toimiv tunnustamissüsteem.

4.3. Koostöö huvigruppidega

- ☀ toimiv infovahetus;
- ☀ efektiivsed arenguestlused lastevanematega;
- ☀ toimiv koostöö lastevanematega;
- ☀ toimiv koostöö Kõrveküla Põhikooliga;
- ☀ praktika lasteaed.

4.4. Ressursside juhtimine

- ☀ alternatiivenergia kasutamine;
- ☀ rühma õppevahendite raha on õpetajate kasutada;
- ☀ IT vahendid;
- ☀ kaasaegne ja turvaline töökeskkond;
- ☀ KOV-i toetus lasteaia majandamisel.

4.5. Õppe- ja kasvatusprotsess

- ☀ süsteemne lapse arengu toetamine, jälgimine ja hindamine;
- ☀ terviseedendus lasteaia (ujumine, uisutamine, spordipäevad, õuesõpe jne);
- ☀ erivajadustega laste märkamine ja toetamine;
- ☀ võimalus valida õppemetoodikat;
- ☀ lapse arengut ja mängu toetav keskkond;
- ☀ arendavad huvitegevused;
- ☀ väärtuskasvatuse süstematiseerimine.

5. LASTEIA VISION, MISSIOON JA VÄÄRTUSED

5.1 Lasteia visioon:

KÕRVEKÜLA LASTEAED PÄIKESERATAS ON ÕNNELIK LAPSEPÕLVEMAA, KUS KÄSIKÄES TÄISKASVANUTEGA RAJATAKSE VAJALIKE TEADMISTE JA OSKUSTE VUNDAMENT.

5.2 Lasteia missioon:

VÕIMALDAME LAPSELE EAKOHAST, KÕITVAT JA ARENDAVAT TEGEVUST LÄBI MÄNGUDE, RAHVUSKULTUURI, LOODUSE JA LAPSE LOOVUSE.

5.3 Lasteia väärtused:

KOOSTÖÖ – tegutsemine ühiste eesmärkide nimel, mis tagab üksteise mõistmise ja pingevaba sisekliima.

SALLIVUS – üksteise eripäradega arvestamine ühiskonnas aktsepteeritavate eetiliste normide ja väärtuste piires.

AUSUS – aus olemine iseenda ja teiste suhtes, julgus väljendada oma mõtteid, vastutades oma sõnade ja tegude eest.

USALDUS – aus mõtete ja tunnete jagamine igapäevatoimetustes nii, et keegi ei saaks hingeliselt haiget ega kahjustatud. Usaldus kujuneb aja jooksul koos tegutsedes ja suheldes.

TURVALISUS – kokkulepitud reeglite järgimine, ühtekuuluvustunne, mis tugineb sõbralikkusel, aususel ja lugupidamisel.

MÄRKAMINE – avatud meeltega ümbritseva tajumine, vajadusel sekkumine ja tunnustamine.

6. LASTEIAIA PÕHISUUNAD JA PRIORITEEDID (2016-2018)

6.1 Kõrveküla lasteaed Päikeseratas üldeesmärk on võimaldada lapsele eakohane, turvaline, mänguline ja arendav kasvukeskkond. Selleks:

- ☀️ toetame koostöös koduga lapse individuaalsust, arengut, tervist, loovust, kultuurilist ja soolist eripära ning arenemist ühiskonna liikmena;
- ☀️ aitame kaasa lapse tervikliku ja positiivse minapildi kujunemisele, ümbritseva keskkonna mõistmisele, eetilise käitumise ning algatusvõime-, esmaste tööharjumuste- ja terviseteadlikkuse kujunemisele ning mängu-, õpi-, sotsiaalsete ja enesekohaste oskuste arengule.

6.2 Lasteaia moto 2016-2018.a: Loovaks läbi looduse!

6.3 Lasteaia eesmärk 2016 - 2018.a: Laps märkab, armastab ja hoiab loodust kui teadmiste, oskuste ja elu allikat.

6.4 Lasteaia põhisuunad 2016 – 2018.a:

- ☀️ eesmärgini jõudmiseks väärtustame protsessi;
- ☀️ loodus kui inspiratsiooniallikas loovaks tegutsemiseks nii toas kui õues.

6.5 Koolitusprioriteedid 2016.-2018. a (lisa 2):

- ☀️ lasteaia eripära toetamine (lapsekeskne metoodika, looduskasvatus jne);
- ☀️ aktiivõppe meetodite kasutamine õppe- ja kasvatusprotsessis;
- ☀️ õpetaja eneseanalüüsil põhinev koolitusvajadus;
- ☀️ seadustest tulenev koolitusvajadus (õpetaja abid, kokad, lapsehoidjad).

7. ARENGUKAVA UUENDAMISE KORD

- ☀ Arengukava kinnitab Tartu Vallavolikogu.
- ☀ Arengukava täitmist analüüsitakse üks kord aastas ja vajadusel esitatakse muutmisettepanekud vallavolikogule hiljemalt iga aasta 1. juuniks.
- ☀ Arengukava muudatus- ja parandusettepanekuid võivad esitada pedagoogilise nõukogu ja hoolekogu liikmed.
- ☀ Arengukava muutmisel lähtutakse sisehindamise tulemustest ning täiendamise eest vastutab lasteaia direktor.

8.TEGEVUSKAVA KOLMEKS AASTAKS**8.1 EESTVEDAMINE JA JUHTIMINE****Eesmärk: Väärtustel põhinev ja kaasav juhtimine tagab turvalise keskkonna**

Tegevus	Tähtaeg			SIHT	Vastutaja
	2016	2017	2018		
Lasteaias tegutsetakse ühiste väärtuste ja eesmärkide nimel	X	X	X	KAK 4,5*	Direktor
Avatud ja pingevaba suhtlemine erinevate osapoolte vahel	X	X	X	KAK 4, 6	Direktor
Lasteiaial on valitud õiged arengusuunad	X	X	X	KAK 4,5	Direktor
Kaasav juhtimine	X	X	X	KAK 4,5	Direktor
Lasteaia keskkonna ohutuse ja turvalisuse hindamine	X	X	X	KAK 4,7	Direktor
Lasteaed selgitab välja tugevused ja parendusvaldkonnad (rahuloluküsitlused huvigruppidele, arenguvestlused, dokumentide analüüs)	X	X	X	Õppeaasta tegevuskava analüüs	Direktor
Lasteaia tegevusnäitajate korrigeerimine			X	Vastavalt vajadusele	Direktor
Sisehindamisaruande koostamine (4 õppeaasta hindamine)			X	Aruanne	Direktor
Arengukava 2019 – 2021 koostamine			X	Arengukava	Direktor

* KAK – huvigruppide rahuloluküsitluste kolme aasta keskmine

8.2 PERSONALIJUHTIMINE

Eesmärk: Lasteaias töötavad kutsemeisterlikud töötajad, kes juhinduvad oma tegevustes lasteaia põhiväärtustest, missioonist ja visioonist

Tegevus	Tähtaeg			SIHT	Vastutaja
	2016	2017	2018		
Personalivajaduse hindamine	X	X	X	Pidev	Direktor
Personali värbamine	X	X	X	Vastavalt vajadusele	Direktor
Personali professionaalse arengu toetamine	X	X	X	KAK 4,6	Direktor
Personali ametijuhendite analüüsimine	X			Toimiv ametijuhend	Direktor
Õpetajate tööühmade töö korraldamine	X	X	X	100% õpetajatest osaleb tööühmades	Direktor
Personali tööalase koolituse võimaldamine	X	X	X	KAK 4,7	Direktor
Personali tööalaste kogemuste ja teadmiste vahetamine	X	X	X	KAK 4,5	Direktor
Personalile tagasiside andmine	X	X	X	KAK 4,6	Direktor
Õpetajate kutsemeisterlikkuse toetamine	X	X	X	KAK 4,5	Õppealajuhataja
Uute töötajate toetamine	X	X	X	Vastavalt vajadusele	Juhtkond

8.3 KOOSTÖÖ HUVIGRUPPIDEGA**Eesmärk: Huvigrupid on kaasatud laste ja lasteaia arengu toetamisse**

Tegevus	Tähtaeg			SIHT	Vastutaja
	2016	2017	2018		
Koostöö lastevanematega	X	X	X	KAK4,6	Õpetajad
Koostöö hoolekoguga	X	X	X	KAK 4,7	Hoolekogu esimees
Koostöö Raadi lapsehoiuga	X	X	X	Pidev	Direktor
Koostöö Lähte lasteaia	X	X	X	Pidev	Õppealajuhataja
Koostöö Kõrveküla Põhikooliga	X	X	X	Pidev	Direktor
Koostöö Naisseltsi Miinaga	X	X	X	Pidev	Direktor
Koostöö Jääaja keskusega ja Keskkonnahariduskeskusega	X	X	X	Pidev	Õpetajad
Koostöö Tartu Ülikooli Haridusteaduste Instituudiga	X	X	X	Pidev	Õppealajuhataja
Koostöö KOViga	X	X	X	Pidev	Direktor
Koostöö tarnijate ja teenusepakkujatega	X	X	X	Pidev	Majandusjuhataja
Rahuloluküsitluste korraldamine huvigruppidele	X	X	X	100%	Õppealajuhataja

8.4 RESSURSSIDE JUHTIMINE**Eesmärk: Säätlik majandamine tagab efektiivse ressursside kasutamise**

Tegevus	Tähtaeg			SIHT	Vastutaja
	2016	2017	2018		
Eelarveliste ressursside kasutamine ja analüüsimine	X	X	X	KAK 4,7	Direktor
Lisavahendite hankimine projektitöö kaudu	X	X	X	1 rahastatud projekt aastas	Looduse töögrupp
IT vahendite täiendamine	X	X	X	vastavalt vajadusele	Direktor
Õueala täiendamine lasteaia eripära arvestades	X	X	X	Pidev	Direktor
Info liikumine	X	X	X	Pidev	Direktor
Taaskasutatavate materjalide kasutamine	X	X	X	Pidev	Õpetajad
Köögi enesekontrollisüsteemi tõhususe auditeerimine	X	X	X	1 kord aastas	Majandusjuhataja
Tuleohutusaruande koostamine ja esitamine	X	X	X	1 kord aastas	Direktor
Basseinivee näitajate analüüsimine	X	X	X	1 kord kuus	Majandusjuhataja
Soojus- ja elektrienergia kasutamise analüüsimine (päikesekollektorid, tuulegeneraator ja maaküte)	X	X	X	KAK 4,9	Majandusjuhataja

8.5 ÕPPE – JA KASVATUSPROTSESS

Eesmärk: Päikeseratta lasteaiast läheb kooli enesega toimetulev, uudishimulik, loodust ja inimesi väärtustav laps

Tegevus	Tähtaeg			SIHT	Vastutaja
	2016	2017	2018		
Õppekava arendamine	X	X	X	Pidev	Õppealajuhataja
Õppimine läbi mängu	X	X	X	KAK 4,8	Õppealajuhataja
Looduskasvatuse süsteemne kasutamine õppe- ja kasvatustegevuses	X	X	X	KAK 4,7	Õpetajad
Lapse arengu hindamine ja toetamine	X	X	X	KAK 4,5	Õpetajad
Projekt „Laps turvalises haridussüsteemis: kaasamine ja sekkumine kõigi laste huvides”	X			Toimiv kaasamise süsteem	Õppealajuhataja
Laste individuaalsuse ja eripära toetamine	X	X	X	Pidev	Õpetajad, erialaspetsialistid
AEV lastele vajalike tingimuste loomine (erirühma loomine)			X	Erirühm	Direktor
Terviseedendus	X	X	X	Pidev	Õppealajuhataja
Liikluskasvatus	X	X	X	Pidev	Õppealajuhataja
Õpetajate lahtised tegevused rühmadevahelise koostöö tõhustamiseks	X	X	X	KAK 4,7	Õppealajuhataja
Õppekava toetavad tegevused (ujumine jt. huvitegevused)	X	X	X	KAK 5	Õppealajuhataja